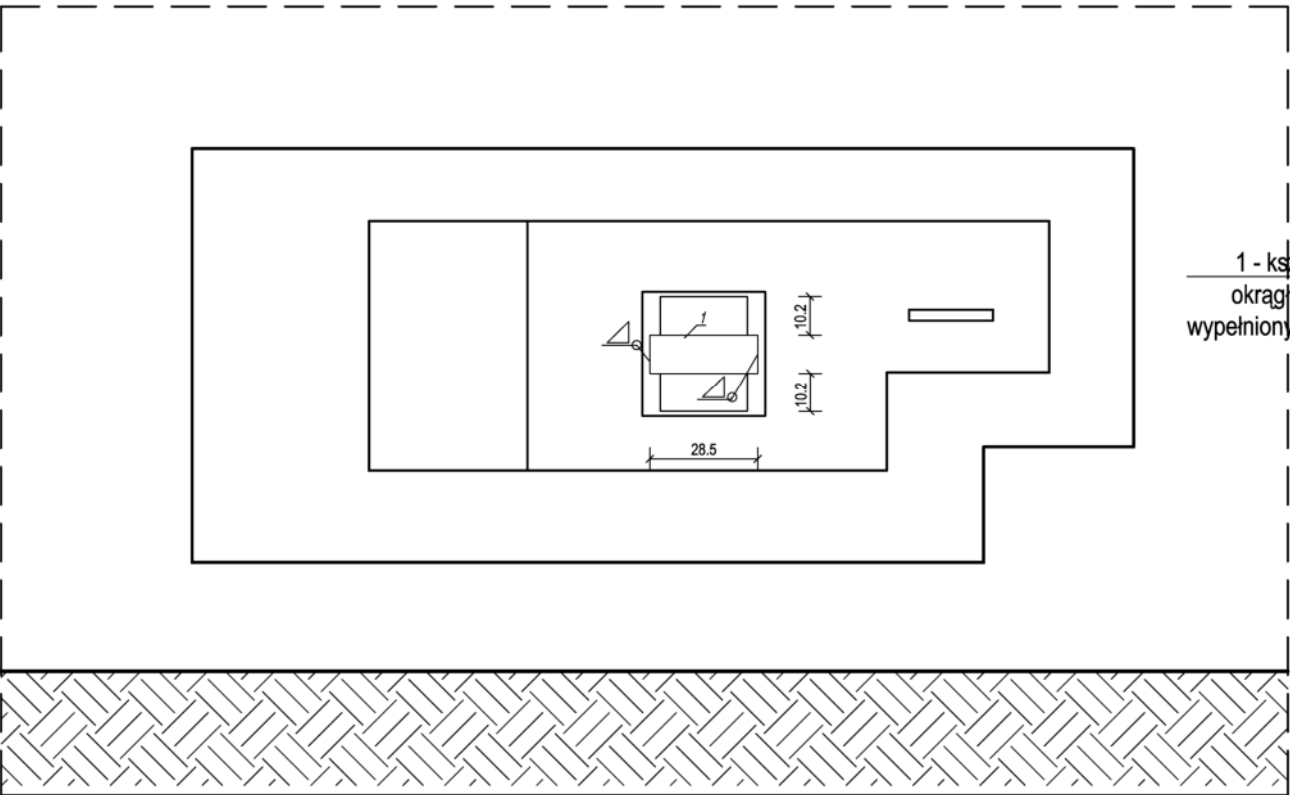
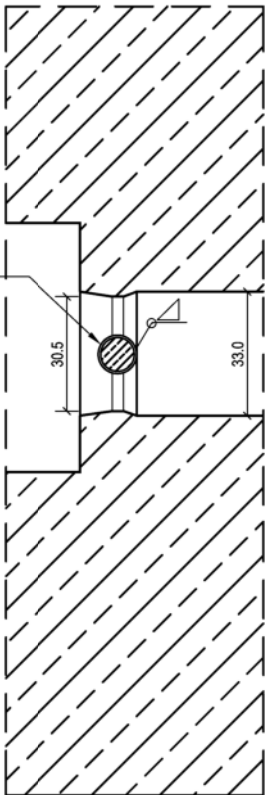


OTWÓR STRZELNICZY BOCZNY

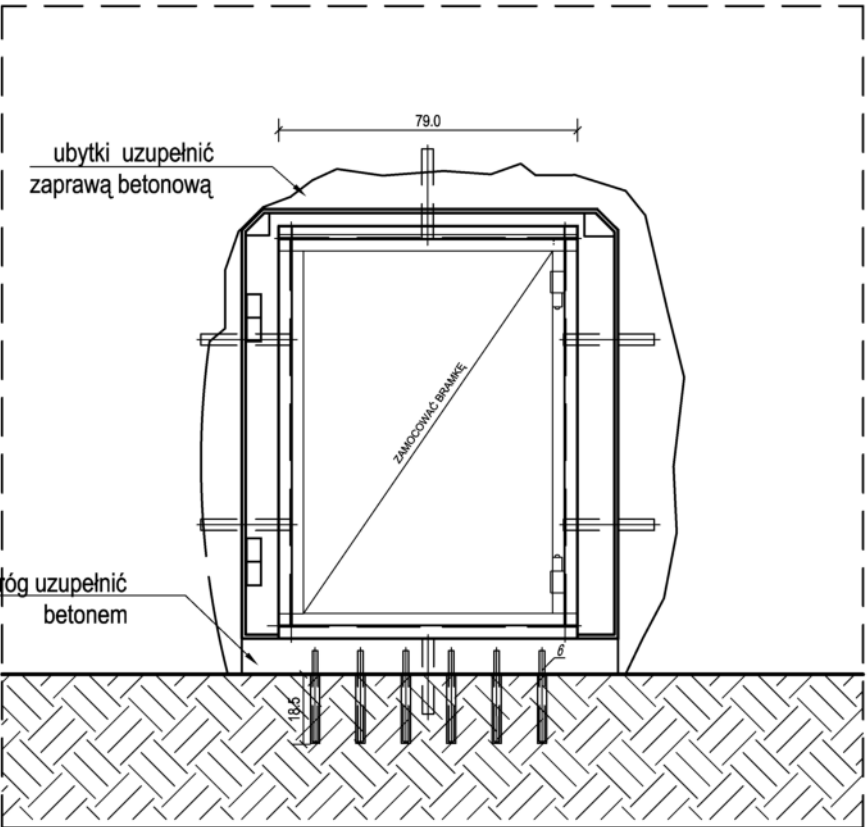


przekrój B-B

1 - kształtownik  
okrągły Ø 101,6  
wypełniony betonem



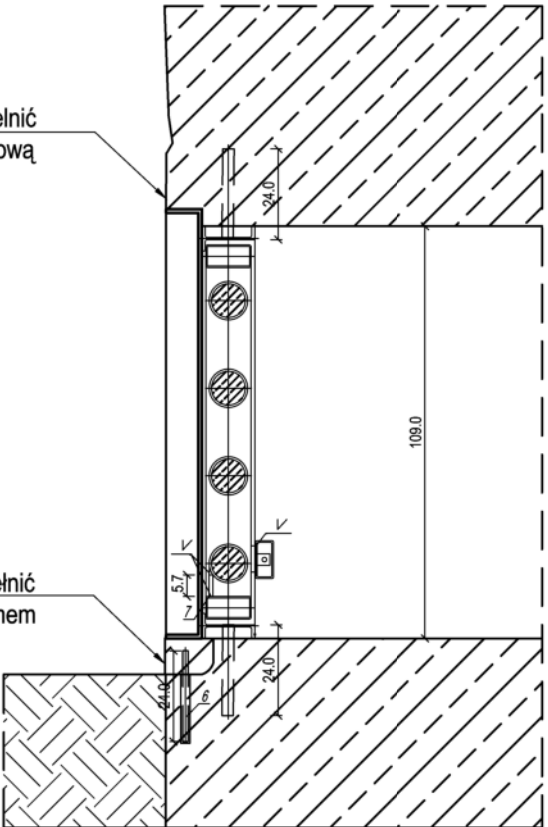
WEJŚCIE DO OBIEKTU



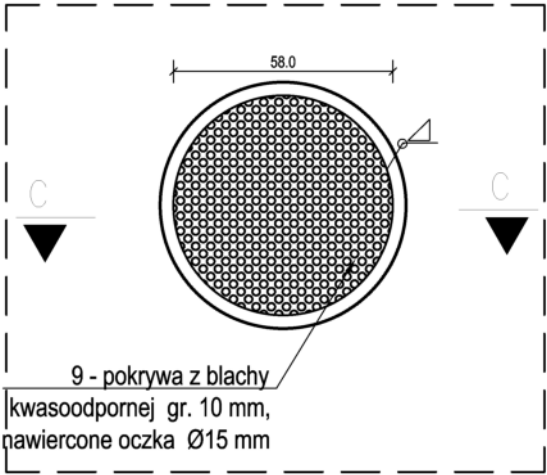
przekrój A-A

ubytki uzupełnić  
zaprawą betonową

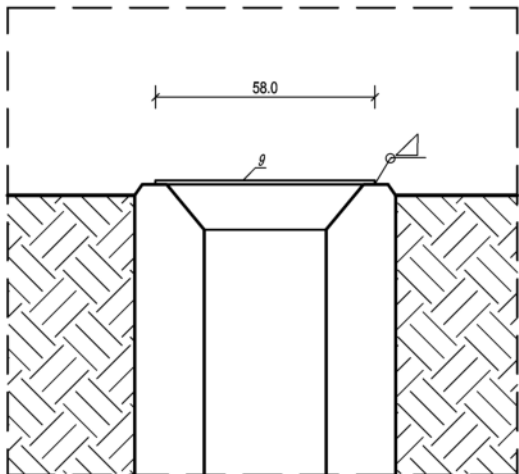
próg uzupełnić  
betonem



OTWORY NA DACHU OBIEKTU - RZUT

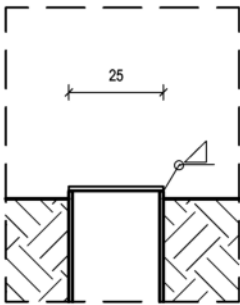
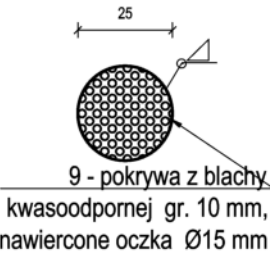


przekrój C-C

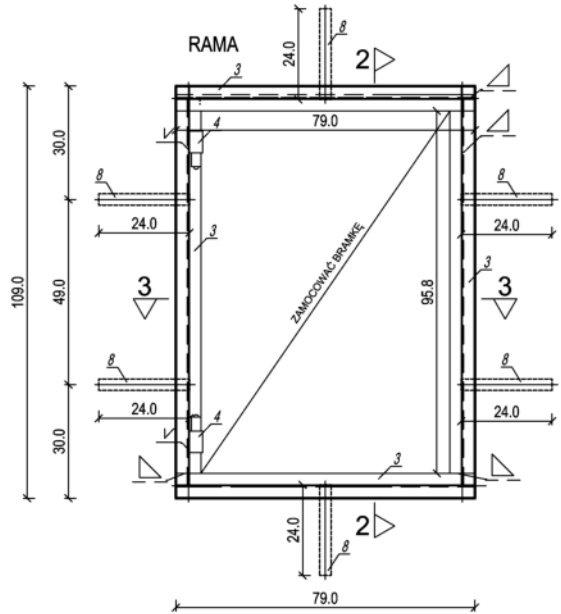


ZESTAWIENIE MATERIAŁÓW

- 1 - kształtownik zamknięty okrągły Ø101,6 x 6,3 (S235JRGR2)
- 2 - kształtownik zamknięty prostokątny 120/60/4 (S235JRH)
- 3 - dwuteownik 140 (S235JR)
- 4 - zawias toczony kryty Ø35 z kulką Ø13
- 5 - kształtownik zamknięty prostokątny 100/50/4 (OH18N9)
- 6 - pręt żebrowany Ø14 (BS1500S)
- 7 - płaskownik 150/10 (S235JR+AR)
- 8 - pręty gładkie Ø 30 mm (S235JR)
- 9 - blacha kwasoodporna 10 mm oczka Ø15 mm (OH18N9)



Schemat montażu ramy  
widok od wewnątrz obiektu



0 0,5 m 1 m

SKALA 1:20

|   |
|---|
| TEMAT I ADRES OBIEKTU   |
| Zabezpieczenie zimowych schronień nietoperzy<br>w rezerwacie "Nietoperek"<br>Międzyrzecki Rejon Umocniony<br>obiekt 2 - Pz.W.719<br>dz. ewid. 369 obr. Kaława gm. Międzyrzecz |
| INWESTOR  |
| Liga Ochrony Przyrody , Okręg w Zielonej Górze<br>ul. Podgórna 50b, pok. 100<br>65-247 Zielona Góra   |
| ARCHITEKTURA  |
| mgr inż. arch.<br>Patrycja Szkółka<br>upr. nr 55/01/Op  |
| OPRACOWANIE:  |
| inż. arch.<br>Iwona Stopińska-Hryniuk   |
| PRZEDMIOT RYSUNKU/ SKALA  |
| PROJEKT - ZABEZPIECZENIE<br>SKALA 1:20  |
| DATA  |
| lipiec 2019   |
| NR RYSUNKU  |

Wszystkie wymiary sprawdzić w terenie